

4

3

2

1

Bitte liefern Sie folgende Bilder an /
Please supply the following photos /
A.u.b. de volgende foto's aanleveren

D

Breite /
Width /
Breedte

Höhe /
Height /
Hoogte

Diagonale /
Diagonal /
Diagonaal

C



B

Seriennummer /
Serial Number /
Seriennummer



A

Mehr Bilder vom Kran:

- Hydraulikschläuche Anschlüsse
- Innere Kranarmprofil
- Aspekten die das Einfahren vom GMT Fly Jib beeinträchtigen können

Additional photos of the crane:

- Hydraulic hose connections
- Inside of the crane end-piece
- Features that may affect insertion of the GMT jib

Extra foto's van de kraan:

- De aansluiting van de hydrauliek slangen
- De binnenkant van het kraan-eindprofiel
- Kenmerken die invloed kunnen hebben op het inschuiven van de GMT jib

Alle Bilder sind Beispiele / All photos are examples / Alle foto's zijn voorbeelden

Letzte Kranarmprofil / Crane end profile /
Kraan eindprofiel

GMT EQUIPMENT

Gierkink Machine Techniek
Kapelweg 44a
7134 RJ Vragender

Alle rechten
voorbehouden
© 2018

T +31(0) 544 370315
W www.gmt-equipment.com
E info@gmt-equipment.com

pagina 1 van 4

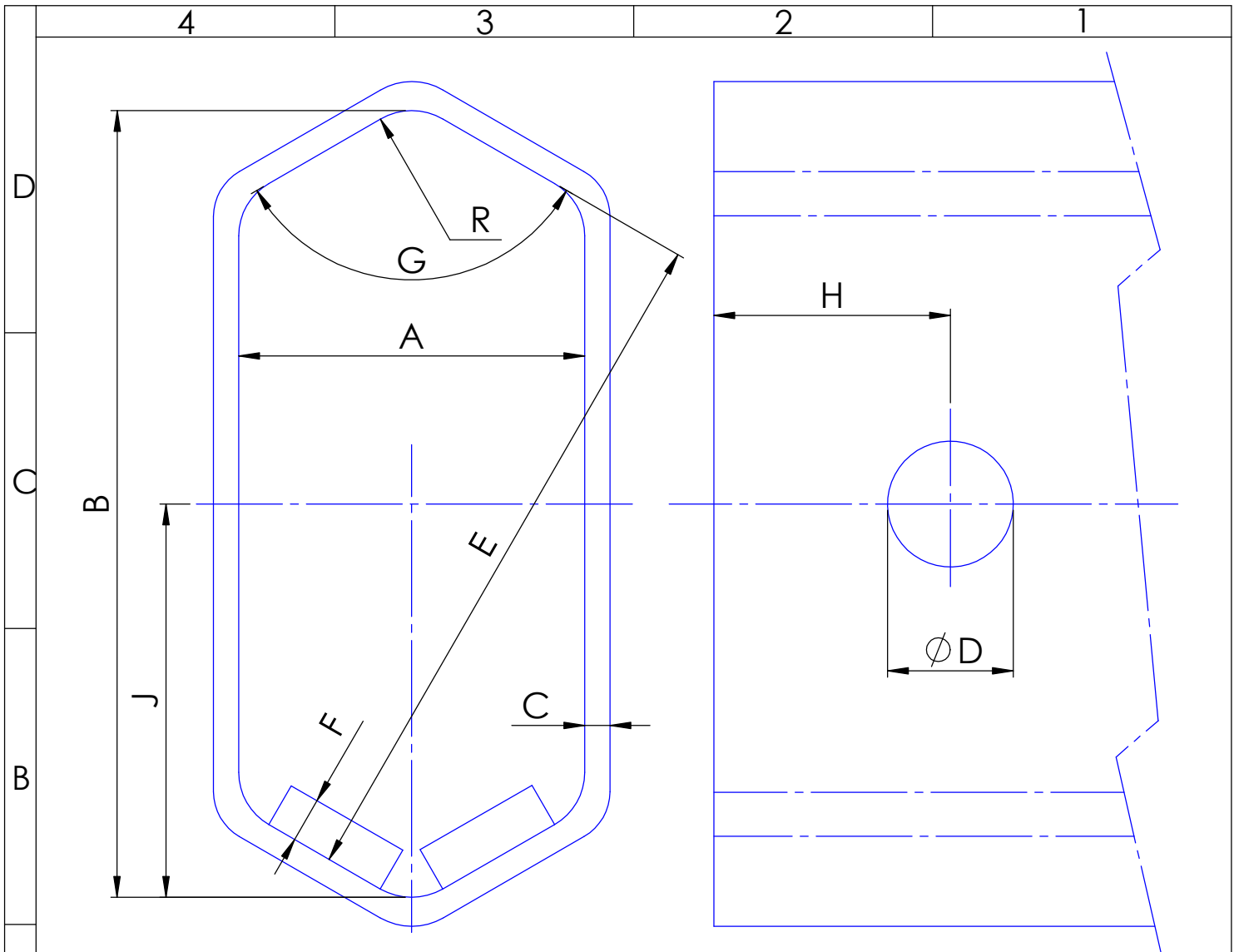
schaal pagina

1:1 A4

tekeningnummer

**Crane end piece
dimensions**

revisie



ABMESSUNG / DIMENSION / AFMETING	
A	---, _ mm
B	---, _ mm
C	---, _ mm
D	Ø ---, _ mm
E	---, _ mm
F	---, _ mm
J	---, _ mm
H	---, _ mm
G*	--- °
R*	__ mm

Für Hilfe bei Abmessung "G" und "R" sehe Seite 4 /

For help with dimension "G" and "R" see page 4 /

Voor hulp bij afmeting "G" en "R" zie pagina 4

Gemessen door / Measured by / Gemeten door

Name / name / naam :	
Unterschrift / signature / handtekening :	



Gierkink Machine Techniek
Kapelweg 44a
7134 RJ Vragender

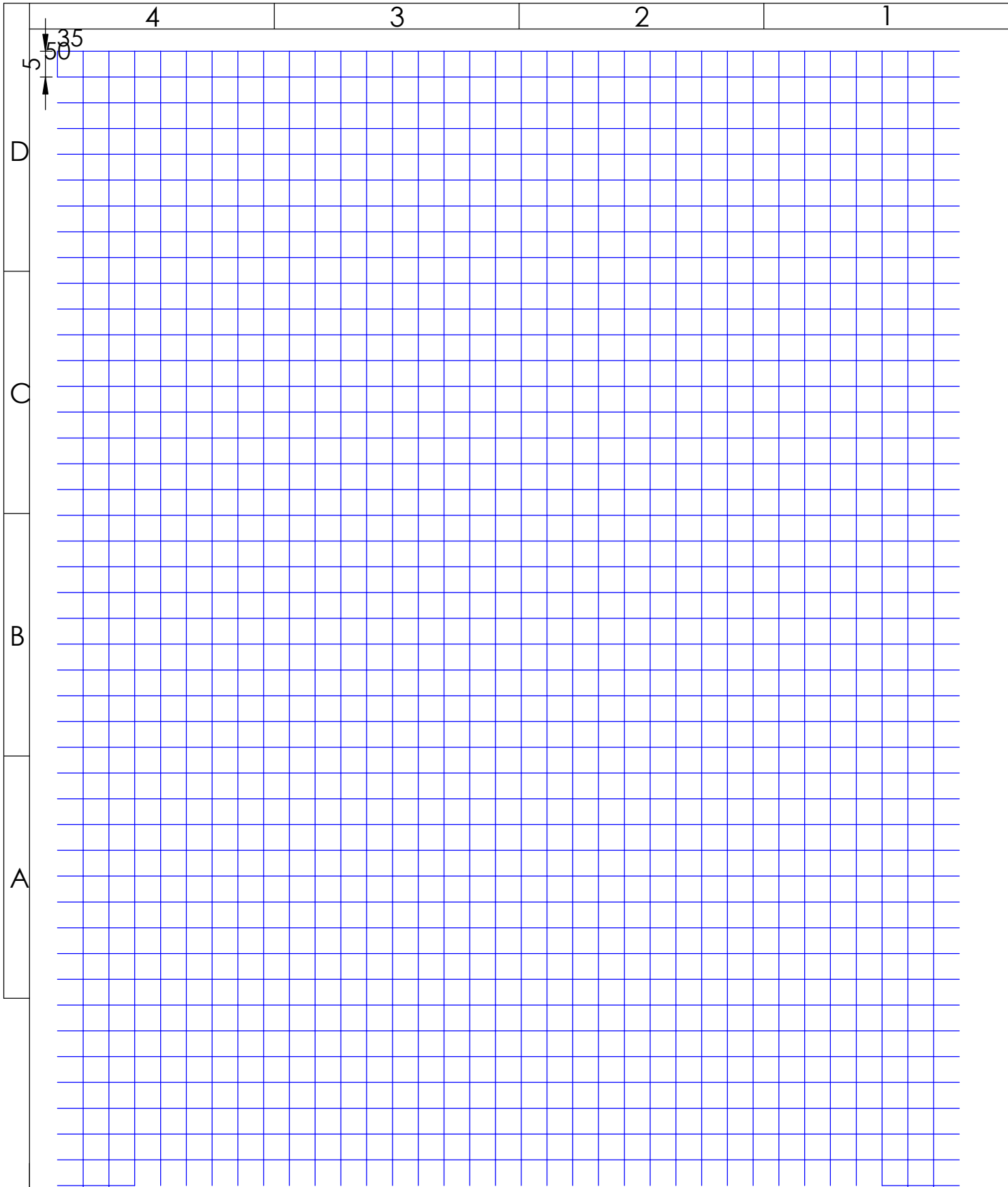
Alle rechten
voorbehouden
© 2018

T +31(0) 544 370315
W www.gmt-equipment.com
E info@gmt-equipment.com

pagina 2 van 4
schaal pagina
1:1 A4

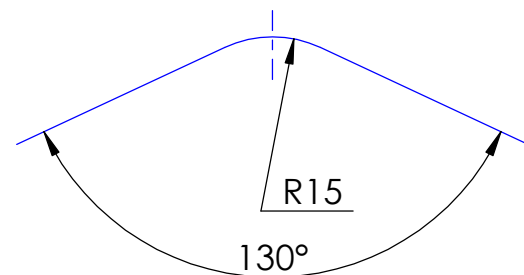
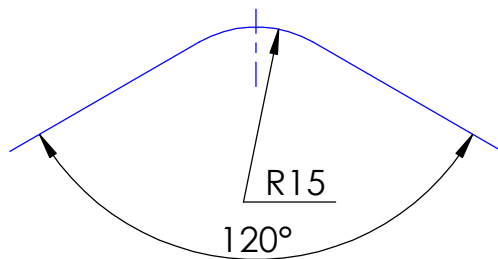
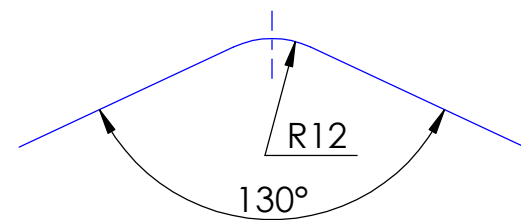
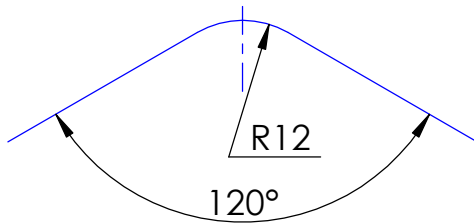
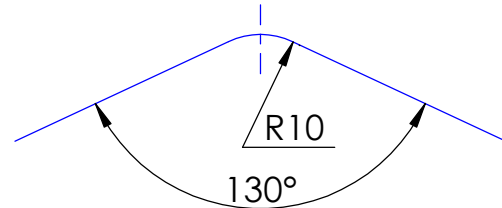
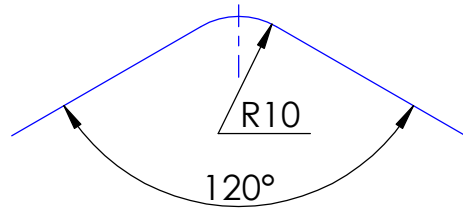
tekeningnummer
**Crane end piece
dimensions**

revisie



Machen Sie einen Kartonabdruck vom letzten Kranarmprofil.
Stellen Sie den Ausschnitt aufrecht auf das Gitter.
Create a cardboard print of the last crane arm piece.
Place the cutout upright on the grid.
Maak een kartonnen afdruk van het laatste kraanarmstuk.
Plaats het knipsel rechtop op het raster.

Vorlagen, mit deren Hilfe die Abmessungen bestimmt werden können /
 Templates that can help to determine the dimensions /
 Sjablonen die kunnen helpen om de bemating vast te stellen



Für Hilfe bei Abmessung "G" und "R" sehe Seite 2 /

For help with dimension "G" and "R" see page 2 /

Voor hulp bij afmeting "G" en "R" zie pagina 2